

SAMSUNG
WISeNET

WISeNET SMARTCAM

Manual de inicio rápido

Qué hay en la caja



※ **No pierda el tornillo de montaje de la cámara cuando abra el contenido del paquete. Necesitará el tornillo de montaje de la cámara cuando monte la cámara sobre el soporte.**

Requisitos del sistema



- ✓ **Wi-Fi 802.11 b/g/n**
- ✓ **Recomendado: 3.5Mbps o superior**



- ✓ **iOS 8 o superior**
- ✓ **Android OS 5.0 o superior**

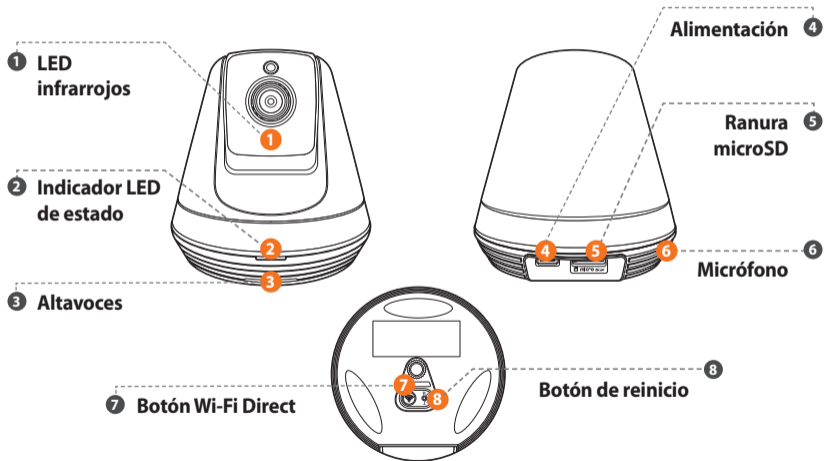


- ✓ **Windows 7/8 o superior**
- ✓ **Mac 10.7 o superior**

Aplicación móvil

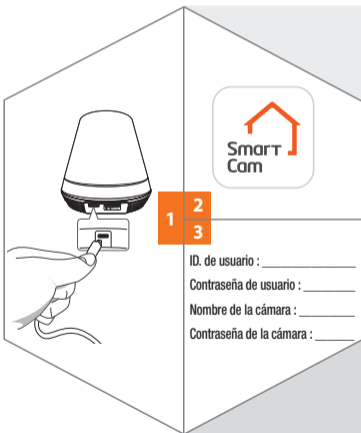


Descripción general de la cámara



Configuración y registro de la cámara

Conecte el adaptador de corriente a la pared y conecte la cámara como se muestra.

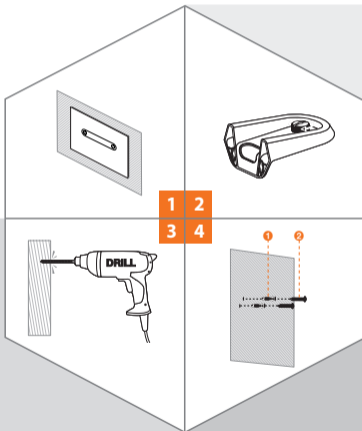


Abra la aplicación WiseNet SmartCam y cree una cuenta. Siga las instrucciones en pantalla para registrarse.

Guarde la información de su cuenta y dispositivo aquí.

Montaje de la cámara

Sujete la plantilla contra la pared.



Inserte el tornillo de montaje de la cámara en el orificio del soporte en la parte inferior del soporte y gírelo en el sentido de las agujas del reloj para montarlo.

Taladre los agujeros de aproximadamente 1,2 pulgadas de profundidad en la pared. (Tamaño de broca recomendado de 0,2 pulgadas)

① Inserte los anclajes completamente en los orificios. ② Taladre los tornillos en los orificios de anclaje. Deje 3 mm de espacio entre la pared y las cabezas de los tornillos.

Montaje de la cámara

<Instalación vertical>
Cuelgue el soporte usando los tornillos y bájelo en la dirección en la que va a instalar.



<Instalación al revés>
Cuelgue el soporte usando los tornillos y bájelo en la dirección en la que va a instalar.



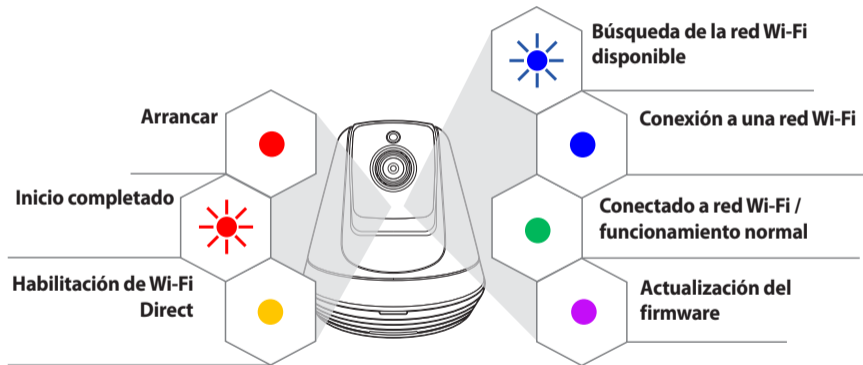
5 6
7 8

Apriete los tornillos hasta que el soporte se mantenga firmemente en su lugar.



① Monte la cámara en el soporte.
② Apriete el tornillo de montaje de la cámara para fijar la cámara.

Guía del estado del LED



SAMSUNG
wiSeNET